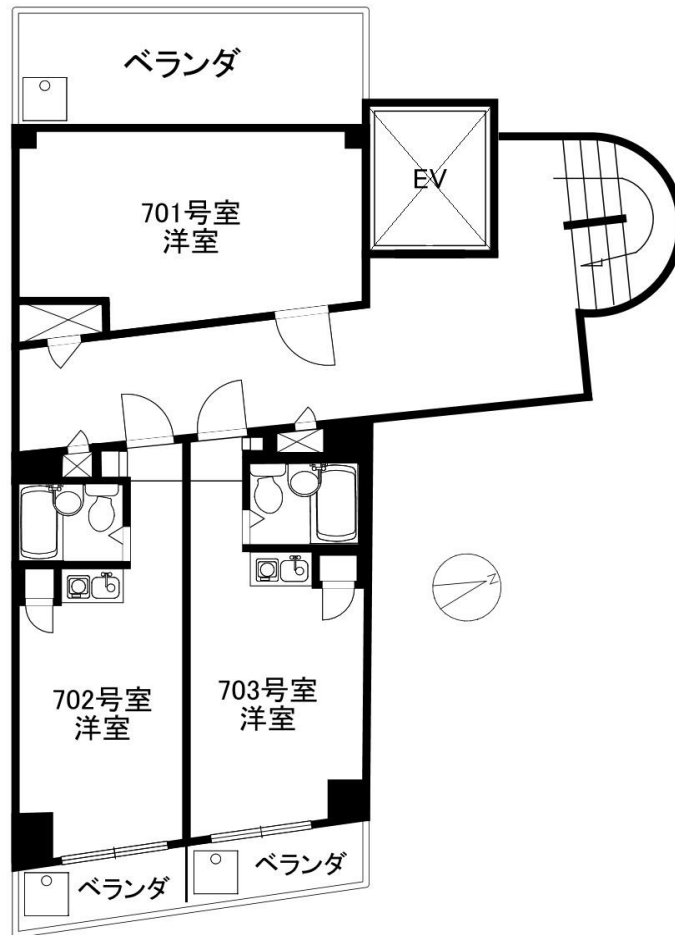


種別	賃貸マンション	
名称	トレジャリィ成増	
賃料	702号室 50,000円 管理費/各室共 5,000円	
交通	東武東上線 『成増』駅 徒歩 5分 東京メトロ有楽町線 『地下鉄成増』駅 徒歩 2分	
所在	〒175-0094 東京都板橋区成増1丁目26番5号	
建物	構造	鉄筋コンクリート造 地下1階、地上7階建
	専有面積	約16.51㎡ (壁芯)
	バルコニー	-㎡
	築年月	1988年10月新築
	間取り	1K Type
	総戸数	26戸 (店舗・住戸数)
賃貸条件	契約期間	2年間/普通借家契約(更新可)
	敷金	1ヶ月
	礼金	0ヶ月
	更新料	新賃料の1ヶ月相当額
	その他	住宅用賃貸総合補償保険加入要 賃貸保証加入要/エルスサポート
設備	駐輪場/無料(各世帯1台まで)	
	エアコン、IH、洗濯機置場(ベランダ)	
	公営水道、本下水、都市ガス、東京電力	
	EV(6階まで)	
備考	・保証委託料:初年度は賃料、管理費合計額の50% 以後、1年毎1万円 ※事務所使用の場合は異なります。	
	・J-comインマイルーム (特別なオプション番組は有料)	
	・事務所での使用可能 賃料+消費税、管理費+消費税、敷金2ヵ月	
	・エレベーターは6階までとなり 6階から7階へは階段になります。	
	・入居時期 入居審査完了後から10日～	
※広告、ネット掲載厳禁		

1R Type 16.51㎡

東武東上線 東京メトロ有楽町線、副都心線
「成増」駅 徒歩5分 「地下鉄成増」駅 徒歩2分
事務所での使用可能です。※敷金、賃料の条件変更あり
業種等お気軽にご相談下さい。



※図面と現況が異なる場合は現況優先とさせていただきます。 ※審査の結果、お断りさせていただく場合があります。その理由等については一切開示しません。予めご承知おき下さい。

●東京都知事(12)第29798号 ●賃貸住宅管理業 国土交通大臣(1)第1458号 ●(公社)全国宅地建物取引業保証協会会員 ◆お問合せはお気軽に! 営業時間 AM9:30~PM7:00 取引態様:貸主

オオミハウジング株式会社

Tel 03-5375-0303

〒173-0014 東京都板橋区大山東町24番10号 板橋文化会館前 [URL]http://www.oomihousing.co.jp

Fax 03-5375-3030 E-mail:info@oomihousing.co.jp

■手数料の負担割合 借主100%
■手数料の配分割合 客付100%